

Inverter Series

Inverter Series

*LCAC komerční
splitové jednotky*



Venkovní jednotky



Ekologické chladivo R32

Hodnota GWP (global warming potencial) nového chladiva R32 je oproti dosud používaným chladivům výrazně nižší, zdatelně tedy snižuje vliv na globální oteplování. Hodnota ODP je 0, nepoškozuje tedy ozónovou vrstvu.



Vysoká účinnost

Vysoce účinný DC Inverter kompresor, nastavitelný motor ventilátoru a pokročilé 180° sinusoidní vektorové řízení umožňují dosáhnouti hodnot účinnosti 6.1 u SEER a 4.0 u SCOP, splňují tak nejpřísnější evropské regulace.

SEER:

A++

SCOP:

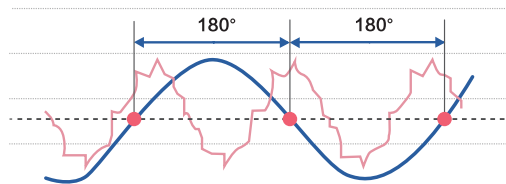
A+

Spolehlivost

Stabilní chlazení při -10°C a topení při -15°C venkovní teploty.

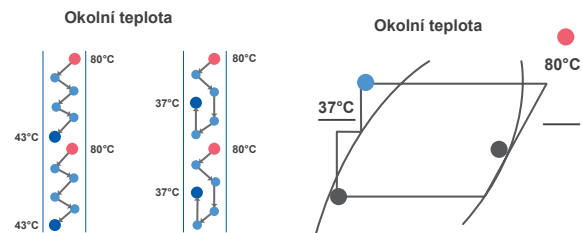
180° sinusoidní řízení

DC inverterový kompresor je řízen technologií 180° sinusoidního vektorového řízení, která zabezpečuje jeho bezproblémový chod a vysokou účinnost.



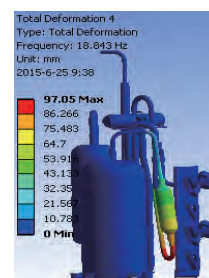
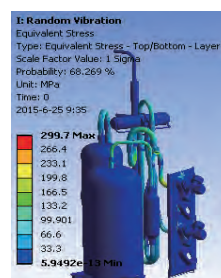
Optimalizovaný design potrubí

Vstup i výstup chladiva jsou odděleny pro lepší dochlazování i chladicí výkon.



Simulační technologie

Analýzou zatížení jednotlivých komponent a struktury chladivového potrubí při provozu i přepravě se výrazně zvýšila spolehlivost všech zařízení AUX.



Venkovní jednotky



Specifikace-R32 50Hz DC Inverter



Model	Venkovní		AL-H12/NDR3A(U)	AL-H18/NDR3A(U)	AL-H24/NDR3A(U)	AL-H30/NDR3A(U)
El. připojení	Napájení	V~,Hz,Ph	220~240,50,1	220~240,50,1	220~240,50,1	220~240,50,1
Parametry	Průtok vzduchu	m ³ /h	2600	2600	3750	3800
	Akustický tlak	dB(A)	54	55	58	57
	CE • CA A [] dB(A)	dB(A)	64	64	67	68
Rozměry (SxHxV)	Jednotka	mm	800×315×545	800×315×545	900×350×700	970×395×805
	Balení	mm	920×400×620	920×400×620	1020×430×770	1105×495×895
Váha	Jednotka/Balení	kg	35/38	37/40	51/55	65/69
Potrubí	Kapalina	mm(inch)	6.35(1/4)	6.35(1/4)	9.52(3/8)	9.52(3/8)
	Plyn	mm(inch)	12.7(1/2)	12.7(1/2)	15.88(5/8)	15.88(5/8)
	Max. délka	m	25	30	50	50
	Max. výška	m	10	20	25	25
	Doplnění nad 5m	g/m	30	30	50	50
Okolní teplota	Chlazení/Topení	°C	-15~52/-15~24	-15~52/-15~24	-15~52/-15~24	-15~52/-15~24
Kontejner	20/40/40H	jednotka	102/219/292	102/219/292	87/183/183	44/96/144

Specifikace-R32 50Hz DC Inverter



Model	Venkovní		AL-H36/NDR3A(U)	AL-H42/NDR3A(U)	AL-H48/SDR3A(U)	AL-H60/SDR3A(U)
El. připojení	Napájení	V~,Hz,Ph	220~240,50,1	220~240,50,1	380~415,50,3	380~415,50,3
Parametry	Průtok vzduchu	m ³ /h	4000	4200	7200	7200
	Akustický tlak	dB(A)	57	57	60	60
	Akustický výkon	dB(A)	66	66	70	70
Rozměry (SxHxV)	Jednotka	mm	970×395×805	970×395×805	940×370×1325	940×370×1325
	Balení	mm	1105×495×895	1105×495×895	1080×430×1440	1080×430×1440
Váha	Jednotka/Balení	kg	72/76	72/76	92/102	92/102
Potrubí	Kapalina	mm(inch)	9.52(3/8)	9.52(3/8)	9.52(3/8)	9.52(3/8)
	Plyn	mm(inch)	15.88(5/8)	15.88(5/8)	19.05(3/4)	19.05(3/4)
	Max. délka	m	65	65	65	65
	Max. výška	m	30	30	30	30
	Doplnění nad 5m	g/m	50	50	50	50
Okolní teplota	Chlazení/Topení	°C	-15~52/-15~24	-15~52/-15~24	-15~52/-15~24	-15~52/-15~24
Kontejner	20/40/40H	jednotka	44/96/144	44/96/144	27/55/55	27/55/55

★ Poznámka: Výše uvedené designy a specifikace mohou být předmětem změny bez dalšího upozornění.

Inverter Series

Kompaktní kazetové & kazetové

Funkce

■ volitelný ■ standard



Autorestart



Hydrofilní voštiny



Rychlé Chlazení/
Topení



Chlazení při
nízkých teplotách



Intelligentní
odmrazování



Dálkový ovladač



Omyvatelné
filtry



Ohnivzdorná
el. skříň



Zabudované
čerpadlo kondenzu



Digitální duální
displej



Nástěnný ovladač



Centrální ovladač



Golden Fin
voštiny



WiFi ovládání

Kompaktní kazetové & kazetové



Standard

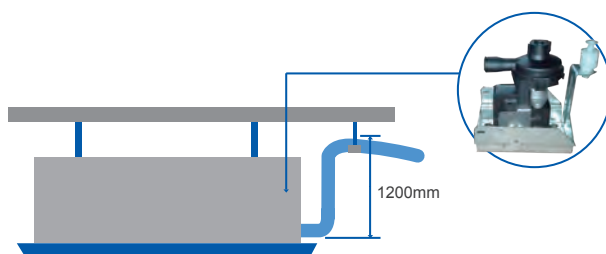


Voitelný



Vestavěné čerpadlo kondenzu

Čerpadlo kondenzátu o výtoku 1200 mm zajišťuje odvod odpadní vody z drenážní vaničky.



Volitelné vnitřní jednotky (Čtyřcestné / 360° výstup vzduchu)



Čtyřcestná kazetová jednotka



Kazetová jednotka s 360° výstupem vzduchu

Přívod čerstvého vzduchu

Ventil přívodu čerstvého vzduchu zajišťuje zdravé a příjemné prostředí.



Přívod čerstvého vzduchu

Kazetové



Specifikace-R32 50Hz DC Inverter



Model	Vnitřní		ALCA-H12/NDR3HAA	ALCA-H18/NDR3HAA	ALCA-H24/NDR3HAA	ALCA-H36/NDR3HAA	
	Venkovní		AL-H12/NDR3A(U)	AL-H18/NDR3A(U)	AL-H24/NDR3A(U)	AL-H36/NDR3A(U)	
Výkon	Chlazení/Topení	Btu/h	12000(4600-15000)/14300(4200-18100)	18000(5200-19100)/19100(4800-21200)	24000(7400-28000)/27300(6800-31700)	36000(9800-44300)/38000(8800-46000)	
		kW	3.60(1.35-4.40)/4.20(1.24-5.30)	5.00(1.53-5.60)/5.60(1.40-6.20)	7.00(2.16-8.20)/8.00(1.98-9.30)	10.55(2.9-13)/11.15(2.6-13.5)	
Příkon	Chlazení/Topení	kW	1,08 (0,26 - 1,60)/1,23 (0,19 - 1,51)	1,63 (0,47 - 2,30)/1,73 (0,46 - 2,25)	2,18 (0,67 - 3,56)/2,10 (0,65 - 3,62)	3,4 (0,71 - 4,71)/3,45 (0,47 - 4,13)	
El.připojení	Napájení	V~, Hz, Ph	220~240,50,1	220~240,50,1	220~240,50,1	220~240,50,1	
		SEER/SCOP	W/W	6.2/4.1	6.3/4.0	6.5/4.2	6.1/4.0
Parametry	Energetická třída		A++/A+	A++/A+	A++/A+	A++/A+	
		Průtok vzduchu	m ³ /h	700/600/530	700/600/530	1300/1050/950	1800/1550/1350
		Akustický tlak	dB(A)	45/44/36	45/44/36	47/43/38	51/48/45
		Akustický výkon	dB(A)	56	56	57	62
Rozměry (ŠxHxV)	Jednotka	mm	570×570×260	570×570×260	835×835×250	835×835×290	
		Balení	mm	655×655×295	655×655×295	910×910×310	910×910×350
		Rámeček	mm	650×650×55	650×650×55	950×950×55	950×950×55
		Balení	mm	710×710×80	710×710×80	1000×1000×100	1000×1000×100
Váha	Jednotka/Balení	kg	17/20	17/20	24/27.5	26.5/30.5	
		Rámeček/Balení	kg	2.2/3.7	2.2/3.7	5.3/7.8	5.3/7.8
Potrubí	Kondenzát	mm(inch)	DN20(R3/4)	DN20(R3/4)	DN20(R3/4)	DN20(R3/4)	
Doporučený prostor aplikace		m ²	15-32	21-35	28-47	56-93	
Kontejner	20/40/40H	set	66/139/165	66/139/165	36/76/86	27/62/66	

Specifikace-R32 50Hz DC Inverter



Model	Vnitřní		ALCA-H42/NDR3HAA	ALCA-H48/SDR3HAA	ALCA-H60/SDR3HAA	
	Venkovní		AL-H42/NDR3A(U)	AL-H48/SDR3A(U)	AL-H60/SDR3A(U)	
Výkon	Chlazení/Topení	Btu/h	42000(9800-46000)/46000(8800-51100)	48000(16241-56298)/55000(16309-55104)	55000(16241-59710)/58000(16308-63122)	
		kW	12.1(2.9-13.5)/13.5(2.6-15)	14.00(4.76-16.5)/16.00(4.78-16.15)	16.00(4.76-17.5)/17.00(4.78-18.50)	
Příkon	Chlazení/Topení	kW	4,50 (0,71 - 5,10)/4,60 (0,47 - 4,53)	5,20 (1,71 - 6,70)/5,40 (1,71 - 6,80)	6,10 (1,71 - 6,80)/5,80 (1,71 - 7,10)	
El.připojení	Napájení	V~, Hz, Ph	220~240,50,1	380~415,50,3	380~415,50,3	
		SEER/SCOP	W/W	6.1/4.0	6.1/4.0	6.1/4.0
Parametry	Energetická třída		A++/A+	A++/A+	A++/A+	
		Průtok vzduchu	m ³ /h	1800/1550/1350	1950/1750/1500	1950/1750/1500
		Akustický tlak	dB(A)	51/48/45	52/50/48	52/50/48
		Akustický výkon	dB(A)	62	65	65
Rozměry (ŠxHxV)	Jednotka	mm	835×835×290	835×835×290	835×835×290	
		Balení	mm	910×910×350	910×910×350	910×910×350
		Rámeček	mm	950×950×55	950×950×55	950×950×55
		Balení	mm	1000×1000×100	1000×1000×100	1000×1000×100
Váha	Jednotka/Balení	kg	26.5/30.5	31/35	31/35	
		Rámeček/Balení	kg	5.3/7.8	5.3/7.8	5.3/7.8
Potrubí	Kondenzát	mm(inch)	DN20(R3/4)	DN20(R3/4)	DN20(R3/4)	
Doporučený prostor aplikace		m ²	64-107	64-107	64-107	
Kontejner	20/40/40H	set	27/62/66	22/50/54	22/50/54	

★ Poznámka: Výše uvedené designy a specifikace mohou být předmětem změny bez dalšího upozornění.

Inverter Series Podstropní/Parapetní

Inverter Series

Funkce

■ volitelný ■ standard



Autorestart



Hydrofilní voštiny



Rychlé Chlazení/
Topení



Chlazení při
nízkých teplotách



Inteligentní
odmrazování



Dálkový ovladač



3D výstup vzduchu



Trvanlivé filtry



Nástěnný ovladač



Centrální ovladač



Golden Fin



WIFI ovládání

Podstropní/Parapetní



Standard

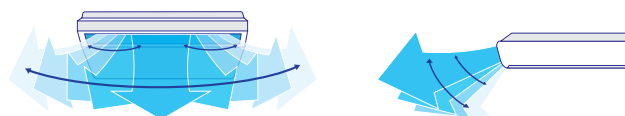


Volitelný



3D Výstup vzduchu

Díky vertikálním a horizontálním žaluziím se vyfukovaný vzduch rovnoměrně rozptýlí po celé místnosti.



Ultra tenký design

S tloušťkou pouhých 205mm znatelně ušetříte prostor.



Inovativní centrifugální ventilátor

Inovativní centrifugální ventilátor s třemi rychlostmi zajišťuje vyšší průtok vzduchu při nižších emisích hluku.



Flexibilní montáž

Může být instalována vertikálně u zdi nebo horizontálně pod stropem.



Podstropní/Parapetní



Specifikace-R32 50Hz DC Inverter



Model	Vnitřní		ALCF-H18/NDR3HA	ALCF-H24/NDR3HA	ALCF-H36/NDR3HA
	Venkovní		AL-H18/NDR3A(U)	AL-H24/NDR3A(U)	AL-H36/NDR3A(U)
Výkon	Chlazení/Topení	Btu/h	18000(5200~19100)/19100(4800~21200)	24000(7400~28000)/27300(6800~31700)	36000(9800~44300)/38000(8800~46000)
		kW	5.00(1.53~5.60)/5.60(1.40~6.20)	7.00(2.16~8.20)/8.00(1.98~9.30)	10.55(2.9-13)/11.15(2.6-13.5)
Přiklon	Chlazení/Topení	kW	1,63 (0,47 - 2,30)/1,73 (0,46 - 2,25)	2,25 (0,67 - 3,56)/2,10 (0,65 - 3,62)	3,40 (0,71 - 4,71)/3,45 (0,47 - 4,13)
El.připojení	Napájení	V~,Hz,Ph	220~240,50,1	220~240,50,1	220~240,50,1
		SEER/SCOP	W/W	6.1/4.1	6.3/4.1
Parametry	Energetická třída		A++/A+	A++/A+	A++/A+
	Průtok vzduchu	m ³ /h	900/730/650	1300/1052/920	1800/1550/1350
	Akustický tlak	dB(A)	45/40/34	47/43/38	53/50/47
	Akustický výkon	dB(A)	56	57	63
Rozměry (ŠxHxV)	Jednotka	mm	929×660×205	1280×660×205	1631×660×205
	Balení	mm	1010×720×290	1360×720×290	1710×720×290
Váha	Jednotka/Balení	kg	25/28	32/38	44/50
Potrubi	Kondenzát	mm/(inch)	DN20(R3/4)	DN20(R3/4)	DN20(R3/4)
Doporučený prostor aplikace		m ²	21-35	28-47	56-93
Kontejner	20/40/40H	set	57/123/149	48/92/102	32/70/81

Specifikace-R32 50Hz DC Inverter



Model	Vnitřní		ALCF-H42/NDR3HA	ALCF-H48/SDR3HA	ALCF-H60/SDR3HA
	Venkovní		AL-H42/NDR3A(U)	AL-H48/SDR3A(U)	AL-H60/SDR3A(U)
Výkon	Chlazení/Topení	Btu/h	42000(9800~46000)/46000(8800~51100)	48000(16241~56298)/55000(16309~55104)	55000(16241~59710)/58000(16308~63122)
		kW	12.1(2.9-13.5)/13.5(2.6-15)	14.00(4.76-16.50)/16.00(4.78-16.15)	16.00(4.76-17.5)/17.00(4.78-18.50)
Přiklon	Chlazení/Topení	kW	4,50 (0,71 - 5,10)/4,60 (0,47 - 4,53)	5,30 (1,71 - 6,70)/5,50 (1,71 - 6,80)	6,11 (1,71 - 6,80)/5,90 (1,71 - 7,10)
El.připojení	Napájení	V~,Hz,Ph	220~240,50,1	380~415,50,3	380~415,50,3
		SEER/SCOP	W/W	6.1/4.0	6.1/4.0
Parametry	Energetická třída		A++/A+	A++/A+	A++/A+
	Průtok vzduchu	m ³ /h	1800/1550/1350	1900/1600/1400	1900/1600/1400
	Akustický tlak	dB(A)	53/50/47	53/51/49	53/51/49
	Akustický výkon	dB(A)	63	64	64
Rozměry (ŠxHxV)	Jednotka	mm	1631×660×205	1631×660×205	1631×660×205
	Balení	mm	1710×720×290	1710×720×290	1710×720×290
Váha	Jednotka/Balení	kg	44/50	44/50	44/50
Potrubi	Kondenzát	mm/(inch)	DN20(R3/4)	DN20(R3/4)	DN20(R3/4)
Doporučený prostor aplikace		m ²	64-107	64-107	64-107
Kontejner	20/40/40H	set	32/70/81	24/54/54	24/54/54

★ Poznámka: Výše uvedené designy a specifikace mohou být předmětem změny bez dalšího upozornění.

Inverter Series Kanálové

Funkce

■ volitelné ■ standard



Autorestart



Hydrofilní voštiny



Rychlé Chlazení/
Topení



Chlazení při
nízkých teplotách



Inteligentní
odmrazování



Trvanlivé filtry



Nástěnný ovladač



Dálkový ovladač



Centrální ovladač



Golden Fin
voštiny



WIFI ovládání

Kanálové



Standard

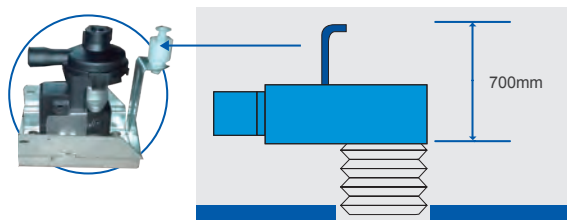


Volitelný



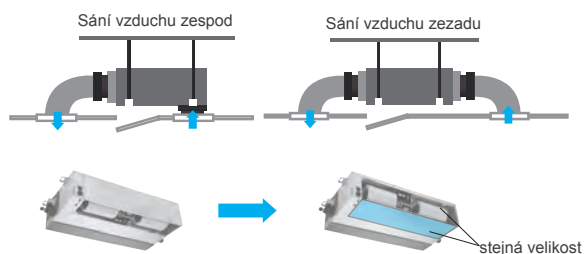
Vestavěné čerpadlo kondenzátu (Volitelné)

Čerpadlo kondenzátu o výtlaku 700 mm zajišťuje odvod odpadní vody z drenážní vaničky.



Flexibilní instalace

Sání vzduchu zezadu jako standard, volitelně zespod. Stejná velikost obou přírub umožňuje flexibilní instalační možnosti podle provozních a dekorativních požadavků.



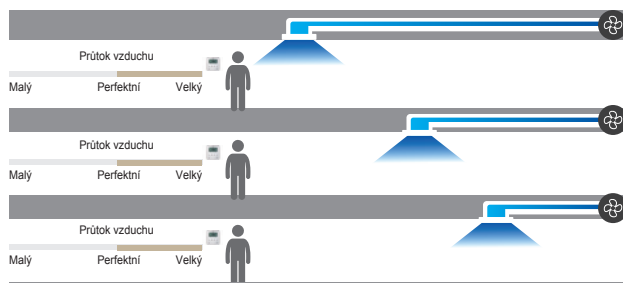
Vysoký statický tlak

Nastavitelný statický tlak v rozmezí od 0 Pa do 160Pa.

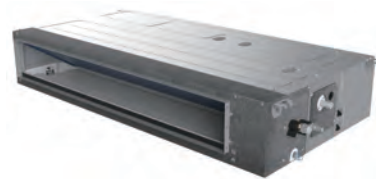


Adaptivní technologie

Funkce automatické úpravy externího statického tlaku ESP se přizpůsobí jakémukoliv vzduchovodu a optimalizuje průtok vzduchu za účelem komfortního a tichého provozu.



Kanálové



Specifikace-R32 50Hz DC Inverter



Model	Vnitřní		ALMD-H18/NDR3HA	ALMD-H24/NDR3HA	ALMD-H30/NDR3HA	ALMD-H36/NDR3HA
	Venkovní		AL-H18/NDR3A(U)	AL-H24/NDR3A(U)	AL-H30/NDR3A(U)	AL-H36/NDR3A(U)
Výkon	Chlazení/Topení	Btu/h	18000(5200-19100)/19100(4800-21200)	24000(7400-28000)/27300(6800-31700)	28660(8490-31390)/30700(9760-32760)	36000(9800-44300)/38000(8800-46000)
		kW	5,00(1,53-5,60)/5,60(1,40-6,20)	7,00(2,16-8,20)/8,00(1,98-9,30)	8,4(2,49-9,20)/9,0(2,86-9,60)	10,55(2,9-13)/11,15(2,6-13,5)
Příkon	Chlazení/Topení	kW	1,55 (0,47 - 2,30)/1,49 (0,46 - 2,25)	2,12 (0,67 - 3,56)/2,12 (0,65 - 3,62)	3,09 (0,71 - 3,70)/2,86 (0,67 - 3,70)	3,40 (0,71 - 4,71)/3,45 (0,47 - 4,13)
El.připojení	Napájení	V~,Hz,Ph	220~240,50,1	220~240,50,1	220~240,50,1	220~240,50,1
Parametry	SEER/SCOP	W/W	6.2/4.0	6.1/4.0	6.1/4.1	6.1/4.0
	Energetická třída		A++/A+	A++/A+	A++/A+	A++/A+
	Průtok vzduchu	m ³ /h	1150/960/840	1400/1190/980	1600/1400/1100	1900/1600/1400
	Akustický výkon	dB(A)	43/41/40	44/41/39	46/44/41	44/41/39
	Akustický tlak	dB(A)	53	55	57	55
	Externí statický tlak	Pa	0-160	0-160	0-160	0-160
Rozměry (ŠxHxV)	Jednotka	mm	1000×700×245	1000×700×245	1000×700×245	1400×700×245
	Balení	mm	1230×830×300	1230×830×300	1230×830×300	1630×830×300
Váha	Jednotka/Balení	kg	31/37	32/38	32/38	42/48
Potrubí	Kondenzát	mm(inch)	DN20(R3/4)	DN20(R3/4)	DN20(R3/4)	DN20(R3/4)
Doporučený prostor aplikace		m ²	21-35	28-47	32-80	56-93
Kontejner	20/40/40H	set	46/97/112	42/89/99	32/64/83	27/56/69

Specifikace-R32 50Hz DC Inverter



Model	Vnitřní		ALMD-H42/NDR3HA	ALMD-H48/SDR3HA	ALMD-H60/SDR3HA
	Venkovní		AL-H42/NDR3A(U)	AL-H48/SDR3A(U)	AL-H60/SDR3A(U)
Výkon	Chlazení/Topení	Btu/h	42000(9800-46000)/46000(8800-51100)	48000(16241~56298)/55000(16309~55104)	55000(16241-59710)/58000(16308-63122)
		kW	12.1(2.9-13.5)/13.5(2.6-15)	14.0(4.76~16.50)/16.00(4.78~16.15)	16.00(4.76-17.50)/17.00(4.78-18.50)
Příkon	Chlazení/Topení	kW	4,43 (0,71 - 5,10)/4,60 (0,47 - 4,53)	5,00 (1,71 - 6,60)/5,00 (1,71 - 6,70)	5,88 (1,71 - 6,70)/5,60 (1,71 - 6,80)
El.připojení	Napájení	V~,Hz,Ph	220~240,50,1	380~415,50,3	380~415,50,3
Parametry	SEER/SCOP	W/W	6.1/4.1	6.1/4.0	6.1/4.0
	Energetická třída		A++/A+	A++/A+	A++/A+
	Průtok vzduchu	m ³ /h	1900/1600/1400	2300/2000/1700	2300/2000/1700
	Akustický tlak	dB(A)	44/41/39	52/49/47	52/49/47
	Akustický výkon	dB(A)	55	64	64
	Externí statický tlak	Pa	0-160	0-160	0-160
Rozměry (ŠxHxV)	Jednotka	mm	1400×700×245	1400×700×245	1400×700×245
	Balení	mm	1630×830×300	1630×830×300	1630×830×300
Váha	Jednotka/Balení	kg	42/48	42/48	42/48
Potrubí	Kondenzát	mm(inch)	DN20(R3/4)	DN20(R3/4)	DN20(R3/4)
Doporučený prostor aplikace		m ²	56-93	64-107	64-107
Kontejner	20/40/40H	set	27/56/69	22/49/52	22/49/52

★ Poznámka: Výše uvedené designy a specifikace mohou být předmětem změny bez dalšího upozornění.